

ヨコハマアパートメントでは、入居者や共用部の利用者を募集しております。
ご入居、短期入居、共用部ご利用を希望される方は、問い合わせ先までご連絡ください。

■これまでの入居団体

丸山純子(造形作家)、403 architecture(建築家)、今津景(画家)
狩野哲郎(美術作家)、happy unbirthday(パフォーマー)、熊井正(イラストレータ)
・・・etc(敬称略)

■1日あたりの使用料金

	夏期(5月~10月)	冬期(11月~4月)	入居者
共用部利用料金(10:00~21:00)	¥2,000	¥1,500	¥0
制作短期入居家賃+共用部利用料金	¥3,000	¥2,000	—
1ヶ月以上の長期利用料金	期間と金額はご相談ください		

※時間外(10:00~21:00以外)の利用については要相談

■共用部仕様

利用用途	絵画・写真・立体作品等の展示	○	設備	衛生設備	トイレ	○
	インスタレーション・パフォーマンス	○			キッチン	○ (使用を希望の場合は別途相談)
	アート作品の制作	○		冷暖房設備	冷房(夏期)	×
	講演会・シンポジウム	○			床暖房(冬期)	○
	講習会・ワークショップなど	○			石油ストーブ(冬期)	○ (小さいサイズのもの)
	地域の集まり	○		照明設備	水銀灯	○ (調光不可・明暗センサー付き)
	食事会・パーティー	○			スポットライト	△ (持ち込み取付け可能)
仕様	床面積	約80㎡		その他	食器等の備品	×
	天井高さ	5000mm			家具等の備品	○ (イス数脚・テーブルなど)
	展示可能な壁の長さ	約20m			施錠システム	×
	壁材質	サイディング・白 (釘うちも可能な場合があります)			備品室・控え室	△ (要相談)
	床材質	モルタル			駐車場	○ (設営用に1台駐車可能)
	収容人数	約40人			コンセント	○ (防水コンセント4カ所)
	竣工	2009年8月			給湯設備	○ (使用を希望の場合は別途相談)

■専有部仕様

設備	衛生設備	トイレ	○	仕様	床面積	約22㎡(倉庫含む)
		キッチン	△ (移動式IHクッキングヒータあり)		天井高さ	2100mm
		風呂	○ (バス・トイレ別)		倉庫	1階、踊り場にそれぞれ設置
	冷暖房設備		○		壁材質	ビニルクロス
	照明設備		○ (居室は引掛シーリングのみ)		床材質	シナ合板

■不動産情報

【所在地】

横浜市西区西戸部町

【交通】

横浜駅よりバス 102 系統「滝頭」行き

藤棚バス停下車 徒歩 5 分

横浜駅、桜木町駅よりバス 89 系統

「一本松小学校」行き終点下車 徒歩 5 分

相鉄線「西横浜」駅徒歩 16 分

京浜急行線「日ノ出町」駅徒歩 18 分

【総住戸数】

4 戸

【設備】

■ 1F 共有部

床暖房

キッチン

トイレ

各自倉庫

■ 2F 専有部

エアコン

バス・トイレ別

IH クッキングヒーター

【規模 / 構造】

地上 2 階建 / 木造

【竣工】

2009 年 8 月

【賃料】

1R 22 ㎡～ ¥60,000 / 月

※1 階に倉庫付き

※短期入居は要相談

【共益費】

12,000 円 / 月

(専有部ガス、水道、インターネット代金含む)

【敷金・礼金】

なし

【契約】

2 年

※短期入居から受付

【取引形態】

仲介

【竣工】

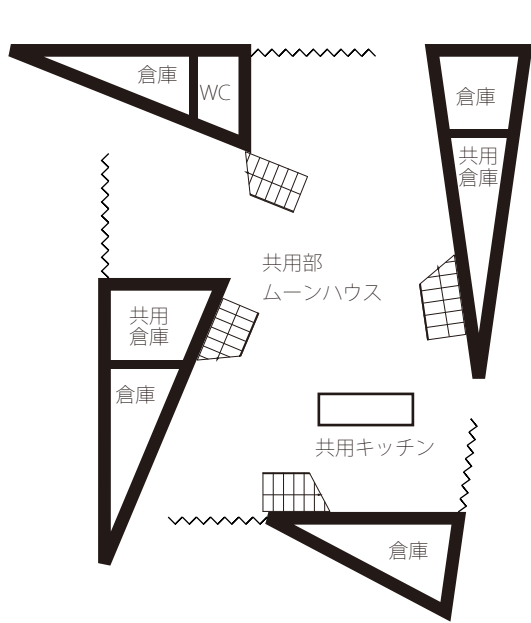
2009 年 8 月

【その他】

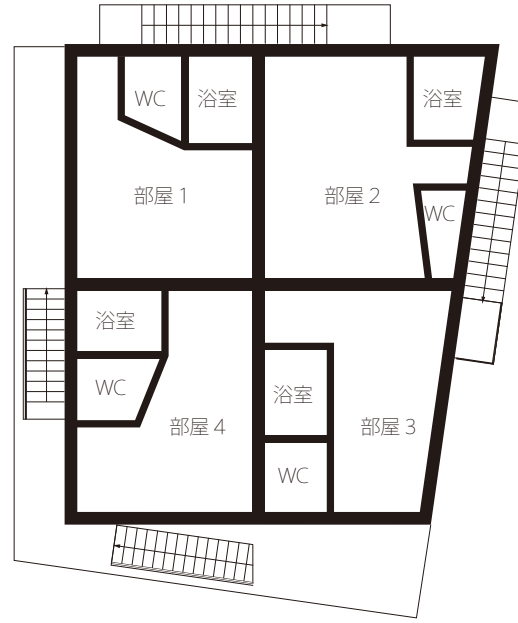
保証金：入居時に ¥50,000

毎月住人会議要参加

■建物概略図面



【1階：共用部 + 各住戸倉庫】



【2階：各住戸専有部】

■建物写真

